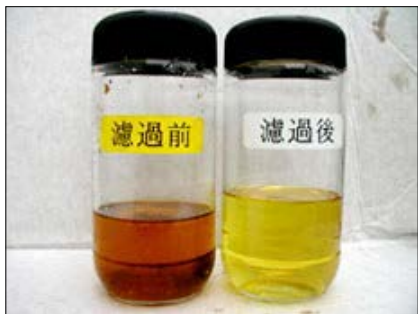


KF-3 型の導入メリットは

■食用油ろ過機 < KF-3 型の導入メリットは >

・大型自動フライヤー向け	・連続循環ろ過タイプ ・フィルター交換が簡単 ・フィルター面積を自由に選択 ・設置レイアウトが自由
--------------	--

- 生産中の連続循環ろ過が非常に効果的です
- 150 ~ 400 リットル位のフライヤーに最適です
- 連続循環ろ過は廃油がない状態で、効果はバツグンです



油のろ過前と後の色比較



設置例 1



設置例 2

● H工場てんぷらライン酸価データ

終了時ろ過	5月14日	5月15日	5月16日	5月17日	5月18日	5月19日	5月20日	5月21日	5月22日	5月23日
	0.562	1.462	1.462	1.687	0.337	0.9	1.125	1.462	1.125	0.562
連続循環ろ過	9月28日	9月29日	9月30日	10月1日	10月2日	10月3日	10月4日	10月5日	10月6日	10月7日
	0.112	0.168	0.225	0.337	0.562	0.562	0.562	0.562	0.657	0.657

※データの内容は実測値ですが、環境や条件によって変化することがあります。



■ KF-3 型

